

What do school counselors DO?

We support students academically, socially and emotionally. As well as, help families connect to resources.

We provide the following services:

- Classroom Lessons
- Small Group Counseling
- Short-term Individual Counseling
- Community Resources
- Social Emotional Learning Implementation
- Suicide Prevention
- Schoolwide Programming (Red Ribbon Week, Play It Safe, etc.)

Contact Us!



Mrs. Madrid

Phone: 817-547-2522

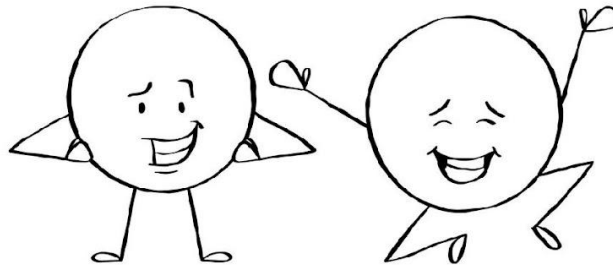
karen.madrid@birdvilleschools.net

Mrs. Jeter

Phone: 817-547-2524

stacey.jeter@birdvilleschools.net

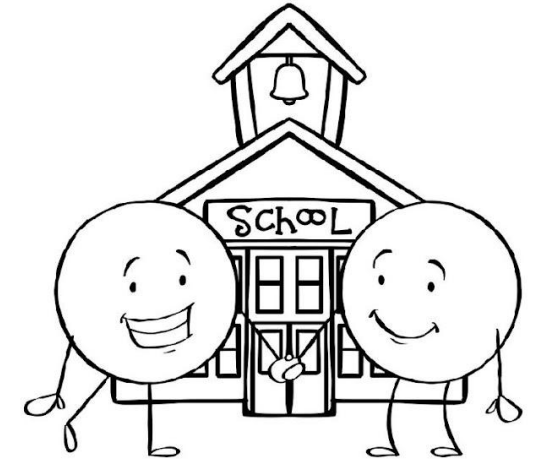
We are excited and honored to serve you and your child!



West Birdville Elementary

Counseling Program

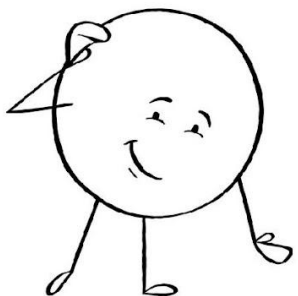
Mrs. Madrid & Mrs. Jeter



**Counsel.
Educate.
Advocate.
Empower.**

How can we support parents?

- Helping to handle social or emotional concerns you have about your child
- Family difficulties or concerns that affect your child at school
- Referrals for community resources
- Weekend food assistance
- School supplies
- Clothing assistance
- Discussing concerns about your child's academic achievement



We're here
with a
listening ear!

SEL Character Traits

1st Six Weeks
Empathy & Compassion

2nd Six Weeks
Responsibility & Integrity

3rd Six Weeks
Respect & Courtesy

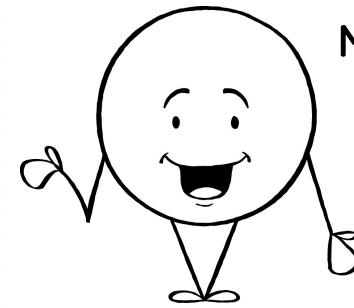
4th Six Weeks
Courage & Trustworthiness

5th Six Weeks
Citizenship & Fairness

6th Six Weeks
School Pride & Gratitude



Need help? Use QR code to
request counseling services.

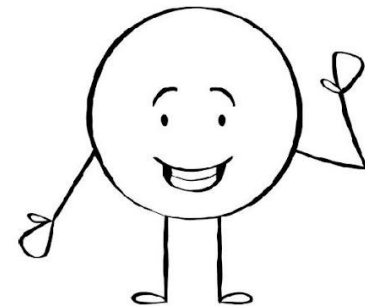


Mrs. Madrid

Hello, I am very excited to be at West Birdville this school year.

I am passionate about working with students and families to empower their social emotional well-being. This year at WBE, I look forward to meeting all of you!

Mrs. Jeter



Hello, this will be my second year at West Birdville. I have been a Professional School Counselor for 22 years and I am grateful for the opportunity to serve the students, staff, and families of WBE.

Go Mustangs!

¿Qué hacen las consejeras?

Apoyamos a los estudiantes académicamente, social y emocionalmente, También ayudamos a las familias a conectarse con los recursos.

Nosotras proveemos los siguientes servicios:

- Lecciones en el salón de clase
- Terapia de grupo
- Terapia individualmente
- Recursos de la comunidad
- Implementación del Aprendizaje Social Emocional
- Prevención del suicidio
- Programación en toda la escuela (Red Ribbon Week, Play It Safe, etc.)

Contact Us!



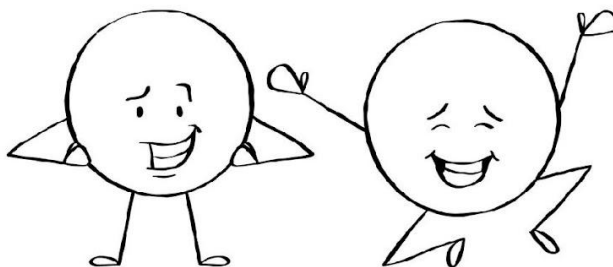
Mrs. Madrid

Teléfono: 817-547-2522
karen.madrid@birdvilleschools.net

Mrs. Jeter

Teléfono: 817-547-2524
stacey.jeter@birdvilleschools.net

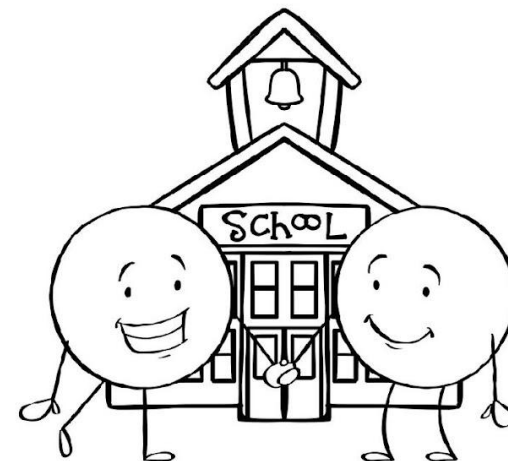
We are excited and honored to serve you and your child!



West Birdville Elementary

Programa de Consejería

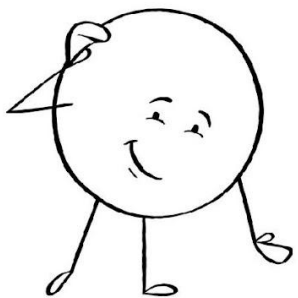
Mrs. Madrid & Mrs. Jeter



**Counsel.
Educate.
Advocate.
Empower.**

¿Cómo podemos apoyar a los padres?

- Ayuda con preocupaciones sociales o emocionales que tenga sobre su hijo(a)
- Dificultades o preocupaciones familiares que afectan a su hijo(a) en la escuela
- Referencias para recursos comunitarios
- Asistencia con la comida
- Asistencia con los útiles
- Asistencia con ropa
- Discutir las preocupaciones sobre el progreso académico de su hijo(a)



We're here
with a
listening ear!

Los rasgos de carácter SEL

1.^a 6 semanas
Empatía y compasión

2.^a 6 semanas
Responsabilidad e integridad

3.^a 6 semanas
Respeto y cortesía

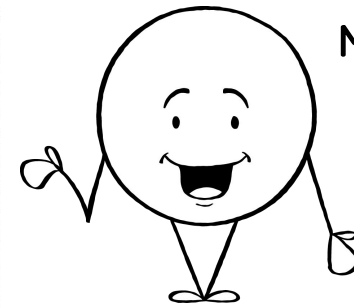
4.^a 6 semanas
Valiente y confiabilidad

5.^a 6 semanas
Ciudadanía y equidad

6.^a 6 semanas
Orgullo por su escuela y gratitud



¿Necesita ayuda? Utilice el
código QR para solicitar
servicios de las consejeras.

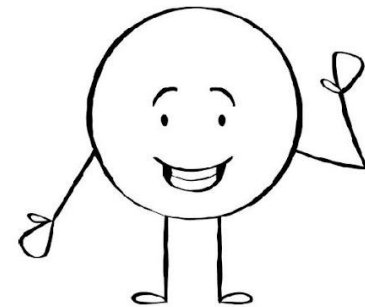


Mrs. Madrid

Hola, estoy muy emocionada de estar en West Birdville este año escolar.

Me apasiona trabajar con estudiantes y familias para potenciar su bienestar socioemocional. ¡Este año en WBE, espero conocerlos a todos!

Mrs. Jeter



Hola, este será mi segundo año en West Birdville. He sido Consejera Escolar Profesional durante 22 años y estoy agradecido por la oportunidad de servir a los estudiantes, el personal y las familias de WBE.

¡Vamos Mustangs!